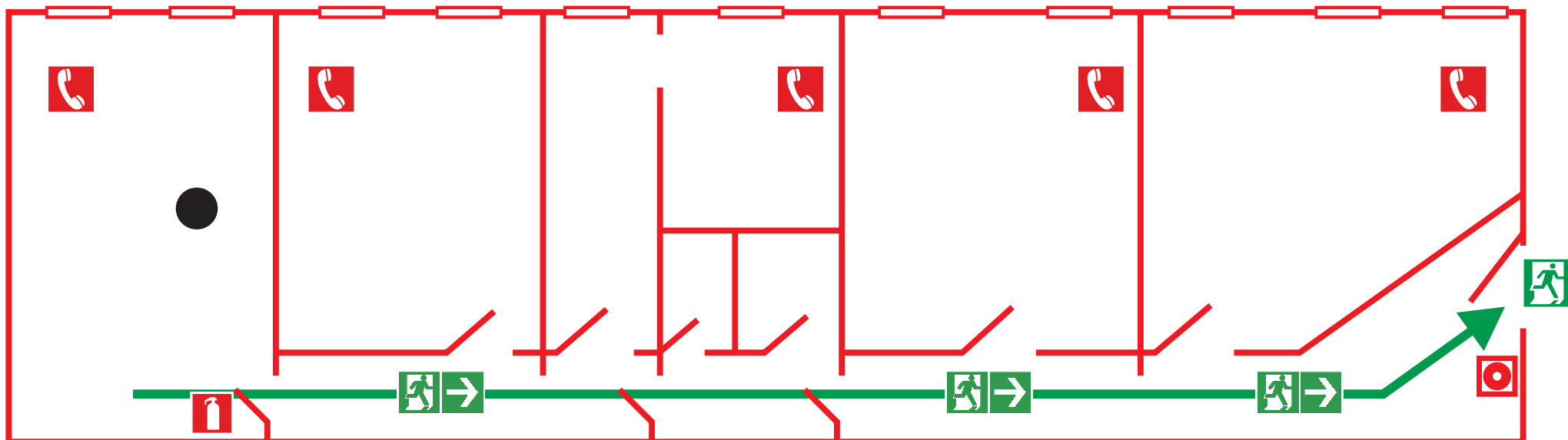


# ПЛАН ЭВАКУАЦИИ



- |  |  |  |  |  |                                   |  |               |  |                                    |
|--|--|--|--|--|-----------------------------------|--|---------------|--|------------------------------------|
|  | ПУТЬ К ОСНОВНОМУ ЭВАКУАЦИОННОМУ ВЫХОДУ |  | НАПРАВЛЕНИЕ ДВИЖЕНИЯ К ЭВАКУАЦИОННОМУ ВЫХОДУ |  | АПТЕЧКА ПЕРВОЙ МЕДИЦИНСКОЙ ПОМОЩИ |  | ПОЖАРНЫЙ КРАН |  | ПОЖАРНЫЙ ЩИТ                       |
|  | ПУТЬ К ЗАПАСНОМУ ЭВАКУАЦИОННОМУ ВЫХОДУ |  | ЭВАКУАЦИОННЫЙ ВЫХОД                          |  | ОГнетушитель                      |  | ТЕЛЕФОН       |  | ВЫ НАХОДИТЕСЬ ЗДЕСЬ!<br>A YOU HERE |

КНОПКА ВКЛЮЧЕНИЯ УСТАНОВОК (СИСТЕМ) ПОЖАРНОЙ АВТОМАТИКИ

## ДЕЙСТВИЯ ПРИ ПОЖАРЕ СОХРАНЯЙТЕ СПОКОЙСТВИЕ!

- 1 СООБЩИТЬ ПО ТЕЛЕФОНУ:

**01** с моб. теле-фона **112**

  - АДРЕС ОБЪЕКТА
  - МЕСТО ВОЗНИКНОВЕНИЯ ПОЖАРА
  - СВОЮ ФАМИЛИЮ
  - ПРИВЕСТИ В ДЕЙСТВИЕ СИСТЕМУ АВТОМАТИЧЕСКОЙ ПОЖАРНОЙ ЗАЩИТЫ
- 2 ЭВАКУИРОВАТЬ ЛЮДЕЙ

  - ОРИЕНТИРОВАТЬСЯ ПО ЗНАКАМ НАПРАВЛЕНИЯ ДВИЖЕНИЯ
  - ВЗЯТЬ С СОБОЙ ПОСТРАДАВШИХ
  - ОКАЗАТЬ ПОМОЩЬ ПОСТРАДАВШИМ
- 3 ПРИНЯТЬ МЕРЫ ПО ТУШЕНИЮ ПОЖАРА

  - ИСПОЛЬЗОВАТЬ СРЕДСТВА ПРОТИВОПОЖАРНОЙ ЗАЩИТЫ
  - ПРИ НЕОБХОДИМОСТИ ОБЕСТОЧИТЬ ПОМЕЩЕНИЕ
  - ДЕЖУРНЫЙ ЭЛЕКТРИК т. \_\_\_\_\_

## ДЕЙСТВИЯ ПРИ АВАРИИ СОХРАНЯЙТЕ СПОКОЙСТВИЕ!

- 1 СООБЩИТЬ ПО ТЕЛЕФОНУ:

**01** с моб. теле-фона **112**

  - АДРЕС ОБЪЕКТА
  - ЧТО СЛУЧИЛОСЬ
  - ИМЕЮТСЯ ЛИ ПОСТРАДАВШИЕ
  - СВОЮ ФАМИЛИЮ
- 2 ЭВАКУИРОВАТЬ ЛЮДЕЙ

  - ОРИЕНТИРОВАТЬСЯ ПО ЗНАКАМ НАПРАВЛЕНИЯ ДВИЖЕНИЯ
  - ВЗЯТЬ С СОБОЙ ПОСТРАДАВШИХ
  - ОКАЗАТЬ ПОМОЩЬ ПОСТРАДАВШИМ
- 3 ПРИНЯТЬ МЕРЫ ПО ЛОКАЛИЗАЦИИ АВАРИИ

  - ИСПОЛЬЗОВАТЬ СРЕДСТВА ЗАЩИТЫ
  - ПРЕДОТВРАТИТЬ РАЗВИТИЕ АВАРИИ
  - ОБОЗНАЧИТЬ МЕСТО АВАРИИ